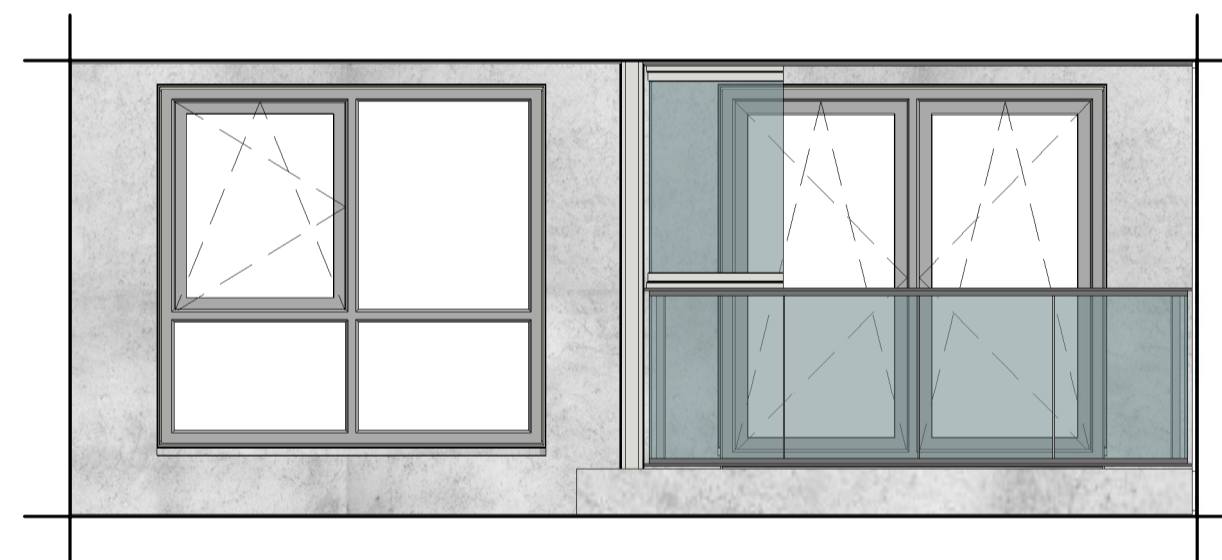
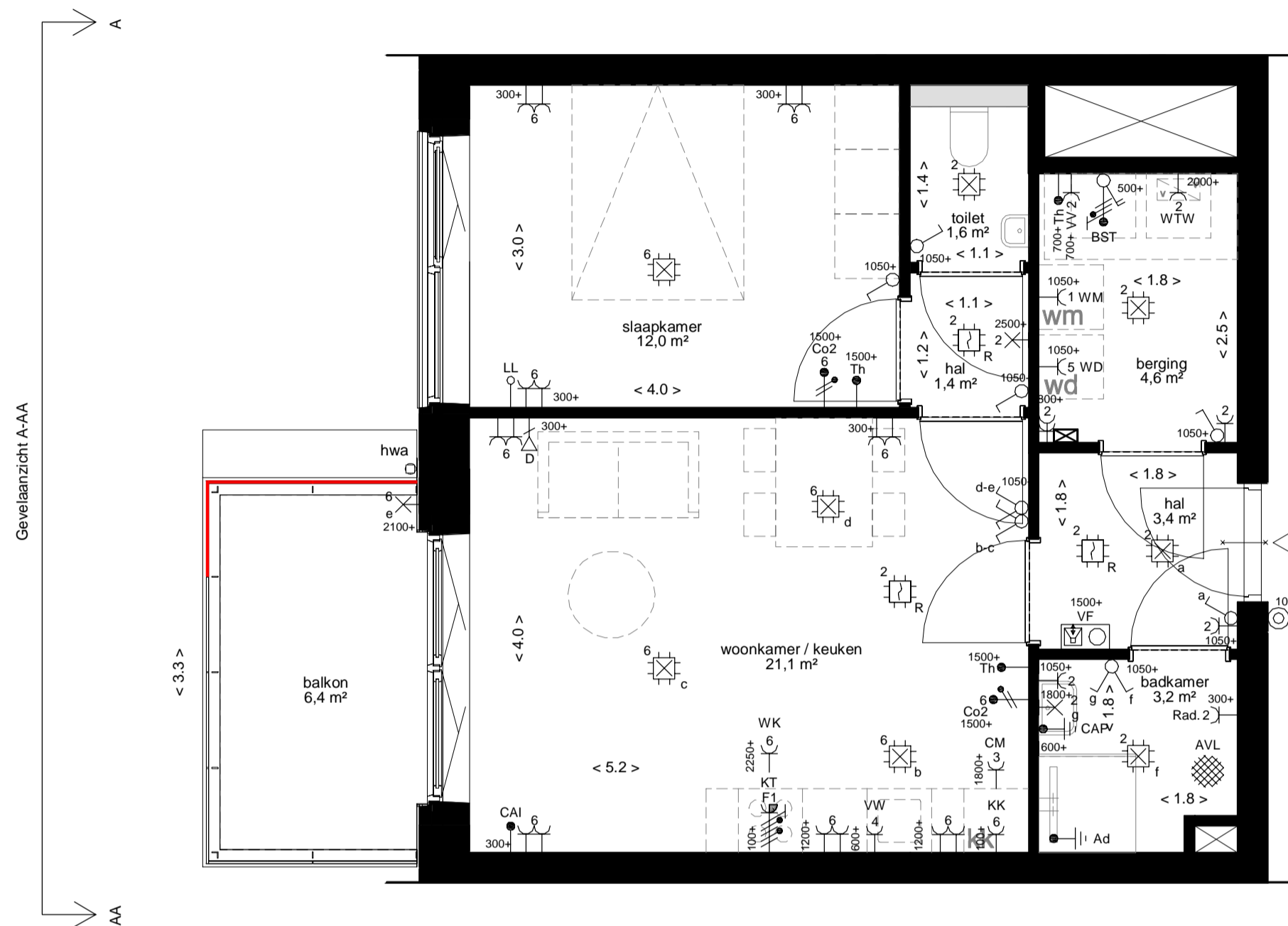


BOUWNR. 124

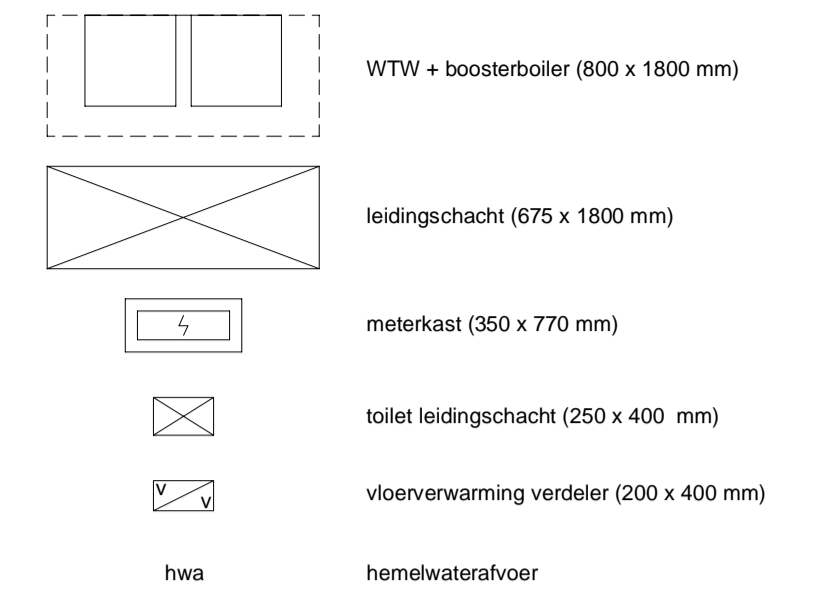
Schaal 1:50



Gevelaanzicht A-AA

RENVOOI

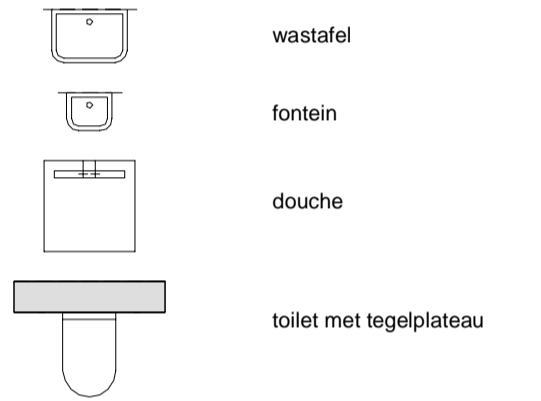
Installaties



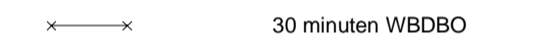
Opstelplaats (600 x 600 mm)



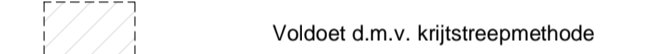
Sanitair



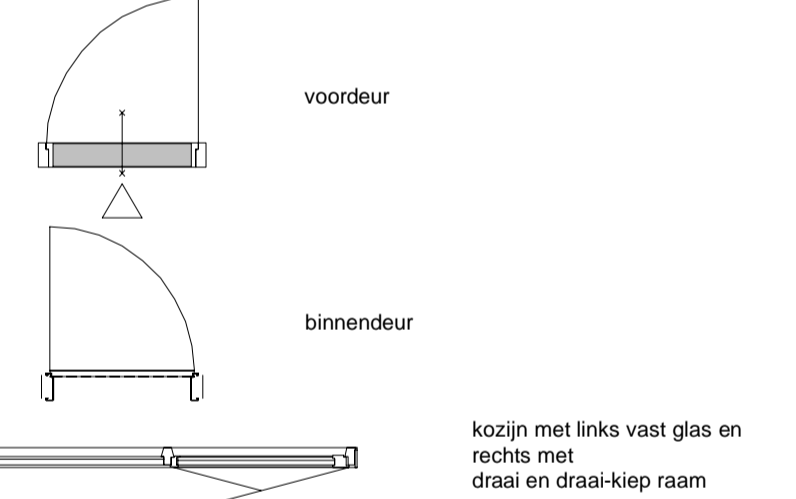
Brandwerendheid



Daglicht



Deuren



deuren voor techniek ruimtes zijn geluidwerend uitgevoerd en hebben derhalve beperkte keuze vrijheid

Elektra



Aandachtspunten

- De opgegeven maten zijn circa maten en kunnen afwijken in de praktijk, hier kunnen geen rechten aan ontleend worden.
- Inrichting en afwerking privé buitensluis volgens een nog nadere uitwerking.
- De plaats, aantallen en afmetingen van installatiepunten zijn indicatief en kunnen wijzigen.
- WTW installatie punten staan niet vermeld op de tekening, deze worden naar aanleiding van de installatie opgave van de installateur geplaatst.
- De horizontale en verticale plaatsverdeling van de gevelbeplating van de kroonappartementen is op deze tekening indicatief weergegeven en zal in de verdere technische uitwerking nader worden vastgesteld tussen Architect en Bouwer. Het is dus mogelijk dat de richting, hoeveelheid en positie van de raden wijzigt.
- De balkenplaten kunnen door technische aanpassingen in het ontwerp in afmeting wijzigen. Het bruikbare vloeroppervlak van de balkons zal hierbij gelijk blijven als op de kopere tekening is aangegeven.
- De hoge mate van keuzevrijheid in de Hoge Vrijheid zal van invloed zijn op de daglichtvoorziening in de appartementen. Daglichtvoorziening zal altijd voldoen aan het Bouwbesluit door het toepassen van de krijstreepmethode. De krijstreepmethode wil zeggen dat minimaal 55% van het gebruiksvloeroppervlak van voldoende daglicht wordt voorzien.

